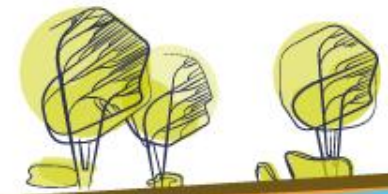




Referentieproject:
**Hotel de Schout
Denekamp**



Hotel de Schout

Denekamp



Over het project:

Verbouwing van voormalig gemeentehuis in Denekamp tot hotel de Schout. Met behulp van Normteq zijn stalen balkons toegevoegd.

Werkzaamheden Normteq:

Engineering, levering en montage stalen balkons aan de achterliggende constructie

Betrokken partijen:

opdrachtgever Hotel de Schout
aannemer: Bouwbedrijf Ottenhof





Hotel de Schout

Denekamp

