

Tekst | Jan-Kees Verschuure Beeld | Mitros

# POORTWACHTER MET POËTISCHE GEVEL

In het Utrechtse Kanaleneiland verrijst een vijftig meter hoog wooncomplex, dat met het Piet van Dommelenhuis (kantoorgebouw aan overzijde Churchillaan) een poortfunctie krijgt voor de naorlogse wijk. De Verkenner biedt een gemengd woonprogramma met vrije sector-huurappartementen, woon-/werkunits en woningen voor artistieke jongeren en sluit qua beeldkwaliteit aan op andere onderdelen van vernieuwingsplan Kanaleneiland-Centrum, vertelt senior vastgoedontwikkelaar Emile Driesen van woningcorporatie Mitros.



De oplevering van De Verkenner staat gepland voor half april; het exterieur is al gereed. Mitros heeft het plan voor De Verkenner zelfstandig ontwikkeld. Mei architects heeft het ontworpen, waarna het als DO in de markt kon worden gezet. "De oorsprong van dit project ligt in 2006", zegt Driesen. "De Verkenner is ontwikkeld in samenhang met andere onderdelen van de vernieuwing van Kanaleneiland-Centrum." Het wooncomplex met de opvallende gevel staat bijvoorbeeld naast twee recent gebouwde panden in: het nieuwe gebouw van ROC Midden-Nederland en de in 2015 geopende wijkbibliotheek met erboven huurwoningen van Mitros. "Architectonisch en ruimtelijk moet De Verkenner aansluiten op die gebouwen, maar het pand dient wel onderscheidend te zijn."

## GELEDING

De plint sluit qua geleding aan op de naastgelegen gebouwen en herbergt negen woon-/werkunits met hoge plafonds, uitgevoerd volgens het splitlevel-concept; de vijftien woningen voor artistieke jongeren, die zoveel mogelijk zelfstandig gaan wonen, hebben een aparte vleugel met een eigen ontsluiting;

de 71 vrije sector-huurappartementen bevinden zich in de woontoren. De driekamerappartementen (69-100 m<sup>2</sup>) zijn voorzien van balkon of balkongalerij, open keuken, badkamer, toilet en inpandige berging. Zij worden ontsloten door een 'steverige, uitnodigende entree' aan het 5 Meiplein. Alle woningen zijn voorzien van een luxe keuken met inbouwapparatuur en stadsverwarming, alsmede een parkeerplaats en een eigen berging in de verdiepte stallingsgarage.

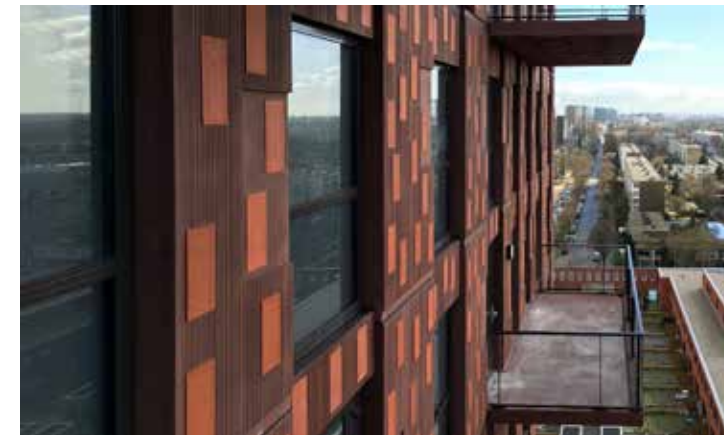
## KERAMISCHE TEGELS

De gevel is - net als de naastgelegen, recent opgeleverde gebouwen - uitgevoerd in verschillende aardetinten ('ton sur ton'). Driesen: "De gevel heeft veel reliëf

om een zekere speelsheid te bereiken." Het tunnelbouwcasco is bekleed met prefab betonnen elementen waarin 13.000 keramische tegels zijn verwerkt - vervaardigd door Koninklijke Tichelaar Makkum, naar een ontwerp van beeldend kunstenaar Milou van Ham. Met Moniek Driesse en dichter Tsead Bruinja zijn de tegels voorzien van dichtregels, verwijzend naar de identiteit van Kanaleneiland. "Zo valt bijvoorbeeld te ontdekken dat Kanaleneiland vroeger Rozeneiland werd genoemd, in verband met de vele rozenstruiken die er ooit zijn geplant."

## UITWERKING

Mei architects heeft de gevelbekleding doorgetrokken in de onderzijde van de galerijen en de sterk uitkragende balkons. "Die zijn zeer slank uitgevoerd om de daglichttoetreding in de onderliggende verdieping te maximaliseren." Een geslaagd gevelconcept volgens Driesen, maar wel uitdagend in de uitwerking. "Het combineren van eisen ten aanzien van geluidbelasting, daglicht, construc-



tie en architectuur heeft wat hoofdbrekens gekost, maar door slimme engineering zijn we eruit gekomen." Op 12 februari kwamen er zo'n honderd man af op een open dag. De Verkenner is grotendeels gereed dus er was al veel te zien. "Bezoekers zijn positief verrast over dit gedurfde gebouw met zijn speelse uitstraling." Mitros beoogt projecten als De Verkenner in de toekomst volledig turnkey aan te besteden en niet meer helemaal zelf uit te ontwikkelen. ■

## Bouwinfo

<b>OPDRACHTGEVER</b>	Mitros
<b>ONTWERP</b>	Mei architects and planners
<b>CONSTRUCTIE</b>	Pieters Bouwtechniek
<b>UITVOERING</b>	Era Contour   TBI
<b>GEVEL</b>	Decomo en Normteq
<b>BOUWPERIODE</b>	december 2014 - maart 2016
<b>PROGRAMMA</b>	12.500 m <sup>2</sup>

## Projectinfo

## 'ACHTERAFMONTAGE BALKONS MET VOORSPANTECHNIEK VERZEKERT GEVELKWALITEIT'

De toren van De Verkenner heeft een gevel van schoonwerkbeton, opgebouwd uit prefab elementen die twee verdiepingen hoog zijn. Gevelproducent Decomo heeft Normteq verzocht de uitkragende balkons, aan de onderzijde voorzien van het bijzondere gevelpatroon met meegestorte keramische tegels, achteraf te monteren met het Normteq iTens-verankeringsstelsel. "Hiermee kon de gevel in één keer worden dichtgezet - een uitgangspunt in het engineeringstraject", vertelt Werner Hulstaert van Decomo.

Het iTens-verankeringsstelsel werkt op basis van voorspanning en een minimale verankeringsbreedte, waardoor het volgens Normteq uitermate geschikt is voor de bovengenoemde projectbenadering. Projectleider Ramon Bosman: "Elk prefab balkon-element heeft twee verankeringspunten, bestaande uit voorspanstrengen en opleg-nokken met een koudebrugonderbreking. Deze worden tijdens de productie meege-stort. Een groot voordeel is dat het bouwproces is omgedraaid: de balkons zijn na de ruwbouw gemonteerd. De instortvoorzieningen voor de ruwbouw worden op de vloer of in de kist geplaatst en bevestigd zonder de vloerwapening te onderbreken. In dit project is optimaal gebruikgemaakt van de variatiemogelijkheden in de verankerings-positie, variabele spouwdiepte en horizontale plaatsing van ons systeem. Omdat wij de elementen letterlijk tegen de vloeren aan trekken, is verzakking van de balkons uitgesloten. iTens bespoedigt het proces en bespaart daarmee kosten."

## Constructief maatwerk

Decomo, specialist in architectonisch beton, heeft de gevel van De Verkenner in bouwteamverband ontwikkeld en de integrale aspecten met betrekking tot de montage van de prefab balkons in de engineering meegenomen. De balkons zijn bij Decomo in Moeskroen (B) geproduceerd. Hulstaert: "De esthetische beeldkwaliteit die de architect voor ogen heeft, is maximaal gerespecteerd in ons gevelconcept. De gevel mocht niet doorbroken worden en het mineraal gecoate schoonwerkbeton met meegestorte keramische tegels voorzien van dichtregels, is bij montage erg kwetsbaar. Achterafmontage van de balkons was daarom een uitgangspunt in het engineeringstraject. Voor de verankering kwam Normteq al snel in beeld. Niet alleen vanwege de kernkwaliteiten van het iTens-systeem, maar ook omdat wij weten dat maatwerk mogelijk is. De voordelen van deelfabricage zijn overduidelijk, en ook constructief klopt het. Normteq en Decomo hebben met De Verkenner opnieuw bewezen dat het iTens-verankeringsstelsel de projectspecifieke kwaliteitseisen perfect combineert met het gewenste gevelbeeld."



www.normteq.nl - 074 30 30 010



**KONING WILLEM I**  
Plaquette voor Duurzaam Ondernemerschap



**decomo**  
architectural precast concrete

www.decomo.be - +32 56 85 07 11

